

RESTAURÁTORSKÁ ZPRÁVA

***Restaurátorský průzkum a záměr na opravu truhlářských prvků
v objektu starého děkanství Nymburk***

Restaurátorskou zprávu dne 23. 3. 2022 vypracoval : **Robin Bobek**
Holečkova 11
150 00 Praha 5
Robin.Bobek@seznam.cz
tel.: 603 903 887

F 17

Dřevěné okno

datace: vnitřní okno 1722, vnější rám 1912

rozměry: šířka 96cm, výška 143cm

materiál: borovicový masiv

Popis:

- dvojité dřevěné okno se zděnou špaletou
- vnitřní okno je složeno ze čtyř křídel (plocha okna je dělena na čtyři tabulky), vnější ze dvou křídel (plocha okna byla pravděpodobně také dělena na čtyři tabulky) Vnější okno bylo osazeno dodatečně (1912)
- povrchová úprava je provedena krycí bílou barvou

Současný stav:

- krycí bílá barva je silně zkrakelovaná a místy sprášená
- chybí dvě vnější křídla, dochoval se pouze okenní rám
- uvolněná konstrukce rámu i jednotlivých křídel
- kování původní, chybí knoflíková úchytka na štítku

Navrhovaný postup prací:

- sejmutí okenních křídel
- demontáž kování
- odstranění starých degradovaných vrstev laku opálením na dřevo
- vysazení poškozených částí dřevěným masivem shodným s původním materiálem
- doplnění a nové zalepení uvolněné konstrukce
- zhotovení dvou vnějších chybějících křídel podle vzoru vnějších oken F15 avšak s členěním na čtyři tabulky podle vzoru vnitřního okna a jejich napasování do dochovaného rámu
- vytmelení a vybroušení povrchu
- napuštění povrchu dřeva přípravkem proti houbám a dřevokaznému hmyzu
- napuštění povrchu fermeží
- nanesení základní syntetické barvy a její vybroušení
- nanesení vrchní syntetické barvy a její přebroušení
- nanesení druhé vrstvy vrchní syntetické barvy (odstín barvy dle předem vytvořeného a zástupcem odboru památkové péče schváleného vzoru)
- repase kování a doplnění jeho chybějících částí
- osazení kování
- závěrečné osazení okenních křídel



Okno F17



Celkový pohled na okna F17 a F17b



Pohled z vnitřní strany



Detail rámu vnějšího okna

F 17b

Dřevěné okno

datace: vnitřní okno 1722

rozměry: šířka 96cm, výška 143cm

materiál: borovicový masiv

Popis:

- dvojité dřevěné okno se zděnou špaletou
- vnitřní okno je složeno ze čtyř křídel (plocha okna je dělena na čtyři tabulky), vnější ze dvou křídel (plocha okna byla pravděpodobně také dělena na čtyři tabulky) Vnější okno bylo osazeno dodatečně (1912)
- povrchová úprava je provedena krycí bílou barvou

Současný stav:

- krycí bílá barva je silně zkrakelovaná a místy sprášená
- chybí vnější okenní rám i obě křídla
- uvolněná konstrukce rámu i jednotlivých křídel
- kování původní, chybí dvě zdobné rohové výztuže

Navrhovaný postup prací:

- sejmutí okenních křídel
- demontáž kování
- odstranění starých degradovaných vrstev laku opálením na dřevo
- vysazení poškozených částí dřevěným masivem shodným s původním materiálem
- doplnění a nové zalepení uvolněné konstrukce
- zhotovení rámu a dvou vnějších chybějících křídel podle vzoru vnějších oken F15 avšak s členěním na čtyři tabulky podle vzoru vnitřního okna a jejich napasování do dochovaného rámu
- vytmelení a vybroušení povrchu
- napuštění povrchu dřeva přípravkem proti houbám a dřevokaznému hmyzu
- napuštění povrchu fermeží
- nanesení základní syntetické barvy a její vybroušení
- nanesení vrchní syntetické barvy a její přebroušení
- nanesení druhé vrstvy vrchní syntetické barvy (odstín barvy dle předem vytvořeného a zástupcem odboru památkové péče schváleného vzoru)
- repase kování a doplnění jeho chybějících částí
- osazení kování
- závěrečné osazení okenních křídel



Pohled z vnější strany



Detail spodní části vnitřního okna



Pohled z vnitřní strany



Rohové výztuže



Uvolněná rohová výztuž

F 17a

Dřevěné okenice osazené na vnitřní straně oken F17 a F17b

datace: 1912

rozměry: šířka 102cm, výška 148cm

materiál: borovicový masiv

Popis:

- dvoukřídlá okenice, každé křídlo složené ze dvou skládacích částí
- povrchová úprava je provedena krycí bílou barvou (slonová kost)

Současný stav:

- krycí bílá barva je degradovaná
- chybí dvě zajišťovací závory, jedna je nahrazena prknem a jedna zcela chybí
- kování původní

Navrhovaný postup prací:

- demontáž okenicových křídel
- odstranění starých degradovaných vrstev laku opálením na dřevo
- vysazení poškozených částí dřevěným masivem shodným s původním materiálem
- zhotovení dvou chybějících závor tvarově vhodných k okenicím
- vytmelení a vybroušení povrchu
- napuštění povrchu dřeva přípravkem proti houbám a dřevokaznému hmyzu
- napuštění povrchu fermeží
- nanesení základní syntetické barvy a její vybroušení
- nanesení vrchní syntetické barvy a její přebroušení
- nanesení druhé vrstvy vrchní syntetické barvy (odstín barvy dle předem vytvořeného a zástupcem odboru památkové péče schváleného vzoru)
- repase kování
- závěrečné osazení okenic



Okenice okna F17b, nepůvodní závora



Okenice okna F17, chybějící závora



Otevřená okenice okna F17

F02

Dřevěné dvoukřídlé dveře s nadsvětlíkem

datace: klasicistní

rozměry: šířka 107cm, výška 255cm

materiál: borovicový masiv

Popis:

- dvoukřídlé dveře mají kombinovanou konstrukci, na vnitřní straně je použita svlaková konstrukce, na vnější straně pak rámové konstrukce se šesti plnými kazetovými výplněmi
- dveře jsou vsazeny do dřevěné tesařské zárubně
- vnější nadsvětlík osazen ve vlastním rámu, dvoukřídlé okno
- vnitřní nadsvětlík osazen dodatečně, jednokřídlé okno
- povrchová úprava je provedena krycí barvou, zelená na vnější straně a bílá (slonová kost) na vnitřní straně

Současný stav:

- krycí barva je zejména na vnější straně silně degradovaná, místy sprášená
- dřevěný masiv je místy mechanicky poškozený
- křídla nadsvětlíku mají uvolněnou konstrukci, jsou svěšená a chybí vrchní část jeho obložky
- kování původní

Navrhovaný postup prací:

- demontáž dveří a křídel nadsvětlíku
- demontáž kování
- demontáž vnitřního dodatečně osazeného nadsvětlíku, z důvodu nutných stavebních úprav se již nebude vracet na svoje současné místo (toto řešení bylo konzultováno a schváleno zástupcem odboru památkové péče)
- odstranění starých degradovaných vrstev laku opálením na dřevo
- vysazení poškozených částí dřevěným masivem shodným s původním materiálem
- doplnění a nové zalepení uvolněné konstrukce
- vytmelení a vybroušení povrchu
- napuštění povrchu dřeva přípravkem proti houbám a dřevokaznému hmyzu
- napuštění povrchu fermeží
- nanesení základní syntetické barvy a její vybroušení
- nanesení vrchní syntetické barvy a její přebroušení
- nanesení druhé vrstvy vrchní syntetické barvy (odstín barvy dle předem vytvořeného a zástupcem odboru památkové péče schváleného vzoru)
- repase kování, zprovoznění zámku a zhotovení klíčů
- osazení kování
- závěrečné osazení dveří a okenních křídel vnějšího nadsvětlíku



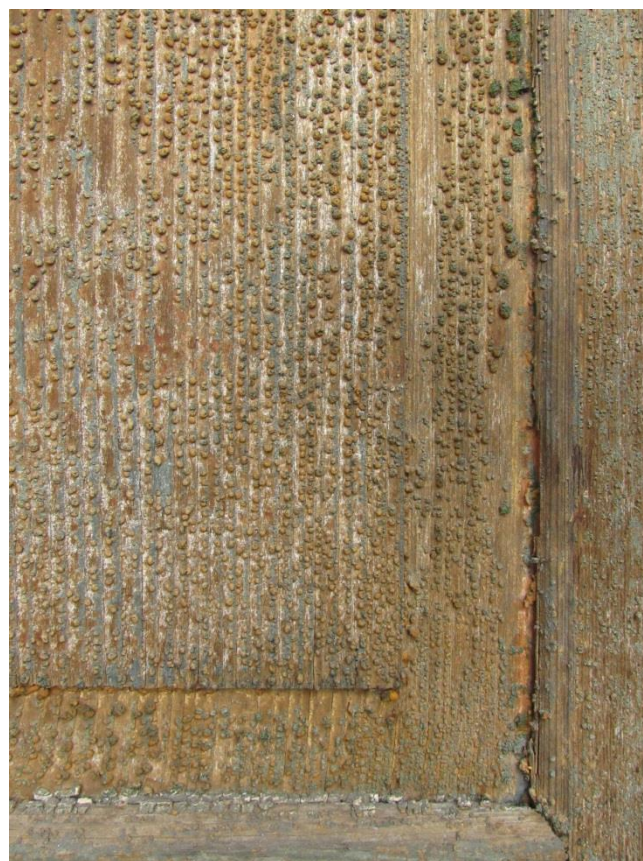
Vnější strana dveří



Nadsvětlík



Degradovaná povrchová úprava



Detail kazety



Vnitřní strana dveří



Nadsvětlík



Klika vnější strana



Klika vnitřní strana



Práh